

DID YOU KNOW...

BROUGHT TO YOU BY **apriline®**

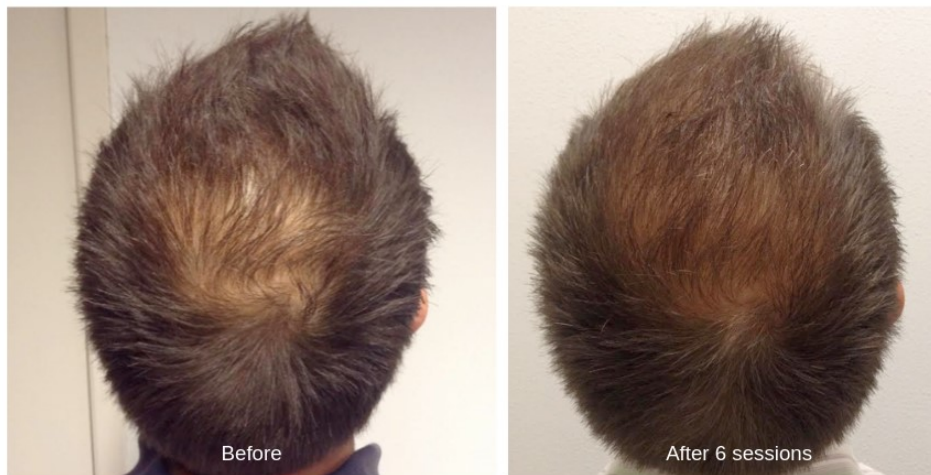
## "Early intervention is the best..."



ISSUE 08 // SUCCESSFUL ALOPECIA TREATMENT

Dr. Gabriel SIQUIER

Treatment of alopecia with Apriline® HAIRline



**Hair loss affects both men and women of all ages** and it often significantly affects social and psychological well-being. For this reason, **more and more patients are seeking medical help.**

Male and female baldness patterns have statistical, clinical and diagnostic differences. There are medical and surgical treatments for hair loss. Each product or method has contraindications and side effects.

**The initial determination of alopecia type** usually begins with the establishment of alopecia as either a **scarring (cicatricial) alopecia** or **non-scarring alopecia**. **Non-scarring alopecia** tends to have preserved follicular ostia and **can be treated by Mesotherapy**. **Specific meso hair cocktail Apriline HAIRLine** is a **capillary regenerator which revitalizes and strengthens capillary fiber** via a greater contribution of essential nutrients for capillary growth and a **stimulating action of hair growth factors and hair pigmentation**.

Apriline HAIRLine application with **micro needling device** can be repeated **biweekly** on the scalp area with presence of alopecia or early graying of the hair **with a protocol of 4 sessions**. **For maintenance one session every 6 weeks should be enough to maintain the results afterwards.**

In both male and female pattern which is related to the androgenic alopecia, **the results are satisfying**. Further investigation will be necessary however, for a better understanding of the mechanism of action.

Achieving an aesthetic acceptable correction of alopecia by means of surgical hair transplantation procedures is possible but it will not prevent disease progression. **In general, early intervention is the best. Apriline HAIRLine is a strengthening complex for hair growth based on hyaluronic acid (HA), vitamins, amino acids and peptides.** It has been especially formulated to treat hair and scalp problems and it is based on the **patented CHAC technology by SUISSELLE laboratories.**

Products created with **CHAC technology** are optimally positioned to be used as a mesotherapy treatment. CHAC Technology enhances and exploits the natural properties of Hyaluronic Acid (HA). This technology has two features. First, **it makes HA an optimal vehicle for transporting essential nutrients to the skin, and secondly it ensures their effective delivery, all while minimizing their degradation.** To conclude the formula allows a targeted and progressive release of the ingredients. **By precisely applying Apriline HAIRLine into the skin, it will provide the micro-nutrients necessary to reverse hair loss.**

**Dr. Gabriel Siquier**

**Dameto Clinics International**



**STRENGTHENING COMPLEX FOR HAIR GROWTH  
BASED ON HA, VITAMINS, AMINO ACIDS & PEPTIDES**

- Nourishes the scalp & fortifies follicles
- Accelerates hair growth
- Prevents hair loss & graying

**Program:** 6 sessions at 2-3 week intervals,  
and then 1 session every 3 months.

**Indicated for:** scalp

**Format:** Box with 6 vials x 5 ml



Haarausfall betrifft sowohl Männer als auch Frauen jeden Alters und hat oft einen erheblichen Einfluss auf das soziale und psychologische Wohlbefinden. Aus diesem Grund suchen immer mehr Patienten medizinische Hilfe. Männlicher und weiblicher Haarausfall-Muster haben statistische, klinische und diagnostische Unterschiede. Es gibt medizinische und chirurgische Behandlungen bei Haarausfall. Jedes Produkt oder jede Methode hat Kontraindikationen und Nebenwirkungen.

Die anfängliche Bestimmung des Alopecia-Typs beginnt in der Regel mit der Etablierung der Alopezie als vernarbte (cicatriciale) Alopezie oder nicht-vernarbte Alopezie. Nicht-schneidende Alopezie neigt dazu, die folliculäre Ostien zu erhalten und kann durch Mesotherapie behandelt werden. Der spezifische Meso-Haarcocktail Apriline HAIRLine ist ein Kapillarregenerator, der die Kapillarfaser revitalisiert und stärkt, indem er einen größeren Beitrag an essentiellen Nährstoffen für das Kapillarwachstum und eine stimulierende Wirkung von Haarwuchsfaktoren und Haarpigmentierung leistet.

Bei Vorhandensein von Alopezie oder frühzeitigem Ergrauen der Haare kann Apriline HAIRLine mit Mikroneedling Systemen zweiwöchentlich auf der Kopfhaut mit einem Protokoll von 4 Sitzungen wiederholt werden. Um die Ergebnisse anschließend zu erhalten, sollte eine Sitzung alle 6 Wochen ausreichen,.

Sowohl im männlichen als auch im weiblichen Muster, das mit der androgenen Alopezie zusammenhängt, sind die Ergebnisse zufriedenstellend. Weitere Untersuchungen sind jedoch erforderlich, um den Wirkmechanismus besser zu verstehen.

Eine ästhetisch akzeptable Korrektur der Alopezie durch chirurgische Haartransplantation ist möglich, wird aber das Fortschreiten der Krankheit nicht verhindern. Im Allgemeinen ist eine frühzeitige Intervention die beste. Apriline HAIRLine ist ein stärkender Komplex für das Haarwachstum auf Basis von Hyaluronsäure (HA), Vitaminen, Aminosäuren und Peptiden. Es wurde speziell für die Behandlung von Haar- und Kopfhautproblemen entwickelt und basiert auf der patentierten CHAC-Technologie von SUISSELLE laboratories.

Produkte, die mit der CHAC-Technologie entwickelt wurden, sind optimal positioniert, um als Mesotherapie eingesetzt zu werden. CHAC Technology verbessert und nutzt die natürlichen Eigenschaften von Hyaluronsäure (HA). Diese Technologie hat zwei Merkmale. Erstens macht es HA zu einem optimalen Träger für den Transport essentieller Nährstoffe zur Haut, und zweitens stellt es deren effektive Zufuhr sicher und minimiert gleichzeitig deren Abbau. Zum Schluss ermöglicht die Formel eine gezielte und progressive Freisetzung der Inhaltsstoffe. Durch die gezielte Anwendung von Apriline HAIRLine auf der Haut werden Mikronährstoffe bereitgestellt, die notwendig sind, um den Haarausfall umzukehren.